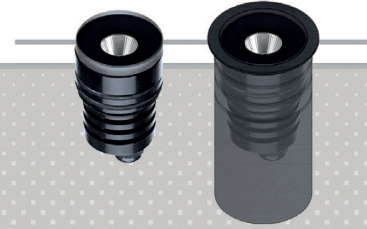
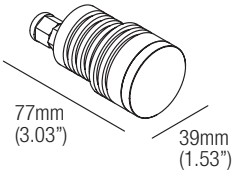


# GLASS 6

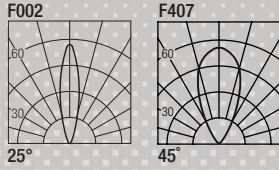
design Roberto Mantovani

**Supply current**  
Courant d'alimentation  
Corriente de alimentación  
**500mA (V<sub>f</sub> 8.7V)**

**Power**  
Pouissance  
Potencia  
**4.5W**



## Photometric diagrams



CCT	Flux	CRI
2400K	472 lm	95+
2700K	421 lm	98+
3000K	446 lm	98+
3500K	464 lm	98+
4000K	482 lm	98+
Dim to Warm 1800K-3000K	416 lm	90

## Code Construction

Construction du code produit  
Construcción del código de producto

**GS6 | X | XX |**

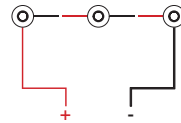
GS6	X	Beam angle	Angle de faisceau	Ángulo del haz	XX	Color Temp.	Température couleur	Temperatura de color
	1	25°			24	2400K		
	2	45°			27	2700K		
					30	3000K		
					35	3500K		
					40	4000K		
					DW	Dim Warm		
					CU	Custom	Personnalisée	Personalizado

## Drivers (Remote)

Alimentateurs  
Alimentadores

## Series wiring

Câblage en série  
Cableado en serie



For other driver options -  
including Lutron, Dali and DMX -  
please consult factory

Static White	Phase / 0-10V (Dual Dimming)		
500mA	<table border="1"> <tr> <td>CCPR010-A Min. 1 Max. 2</td> <td>CCPR040-A Min. 1 Max. 6</td> </tr> </table>	CCPR010-A Min. 1 Max. 2	CCPR040-A Min. 1 Max. 6
CCPR010-A Min. 1 Max. 2	CCPR040-A Min. 1 Max. 6		
Dim to Warm	Phase / 0-10V (Dual Dimming)		
250mA	<table border="1"> <tr> <td>CCPR010-A Min. 1 Max. 2</td> <td>CCPR040-A Min. 1 Max. 3</td> </tr> </table>	CCPR010-A Min. 1 Max. 2	CCPR040-A Min. 1 Max. 3
CCPR010-A Min. 1 Max. 2	CCPR040-A Min. 1 Max. 3		

## L001

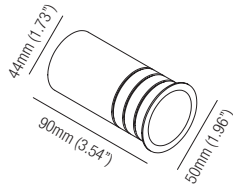
**Low luminance louvre**  
Filtre basse luminance  
Filtro de baja luminancia



**Note:** the filter must be ordered together with the lighting fixture  
**Note:** le filtre doit être commandé en même temps que l'appareil  
**Nota:** el filtro debe pedirse junto con la luminaria

## CSGS01

**Recessing box with trim**  
Note: Recessing box needed  
for installation



## Optionals - Accessoires - Accesorios

### DCVI.B.1

24VDC Constant Voltage to  
Constant Current Converter  
0-10V / Phase / Dim to Warm  
Compatible, 13W

