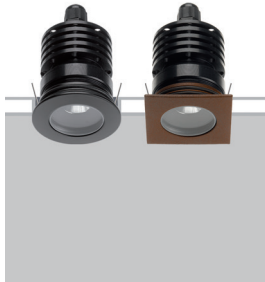


JUPITER
IP-rated downlight

design Roberto Mantovani



IP67, 24VDC downlights with the highest manufacturing quality, extremely compact and high light output. Fully anodized aluminium body, with front in AISI 316L stainless steel or in anodized, powder-coated aluminium. Extra-clear tempered glass, ATEX cable gland, neoprene cable. Revolutionary in dissipative, functional design, it offers the possibility to combine colour temperatures and beam angles in CRI85 and CRI93 versions. Can be equipped with an anti-glare filter for maximum visual comfort.

Encastrables IP67 de très haute qualité constructive alimentés à 24VDC, avec des dimensions extrêmement contenues et flux lumineux élevés. Corps en aluminium anodisé à épaisseur, avec frontal en acier INOX AISI316L ou en aluminium anodisé et peint en poudre. Verre extra-clair trempé, presse-étoupe ATEX, câble en néoprène. Révolutionnaires pour le design fonctionnel à la dissipation, ils offrent la possibilité d'associer températures, couleur et ouvertures de faisceau dans les versions à CRI85 et à CRI93. Peuvent être équipés avec filtre anti-éblouissement pour le meilleur confort visuel.

Empotrados IP67 de altísima calidad constructiva, alimentados con 24VDC, con tamaño sumamente reducido y elevados flujos luminosos. Cuerpo de aluminio anodizado a ras, con frontal de acero inoxidable AISI316L o de aluminio anodizado y barnizado en polvo. Vidrio ultraclaro templado, prensacables ATEX, cable de neopreno. Revolucionarios por su diseño centrado en la disipación, ofrecen la posibilidad de combinar temperaturas de color y aperturas de haz en las versiones de CRI85 y de CRI93. Se pueden equipar con filtro antideslumbramiento para obtener el máximo confort visual.



IP67 Class 2



made in Canada

Supply current

Courant d'alimentation
Corriente de alimentación
24VDC

Power

Puissance
Potencia
7,5W

Parallel wiring

Câblage en parallèle
Cableado paralelo

LED selection

Sélection des LED
Selección del LED
2-Step MacAdam

CRI

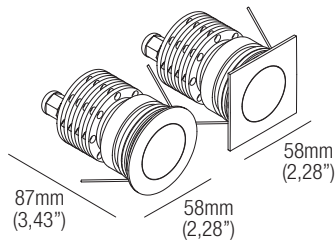
98

Lumens

2400K — 487 lm
2700K — 655 lm
3000K — 688 lm
3500K — 697 lm
4000K — 686 lm

Dimensions

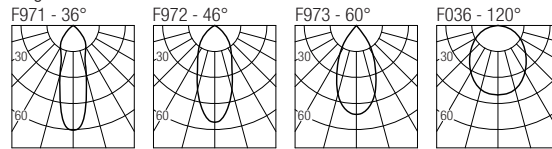
Dimensiones



Photometric diagrams

Diagrammes photométriques

Diagramas fotométricos

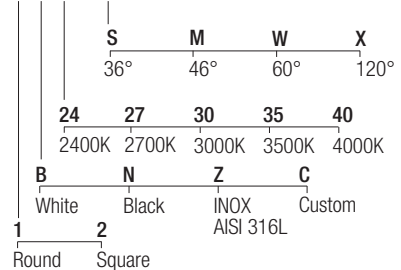


Code construction

Construction du code produit

Construcción del código de producto

JP1 X X X 9 X



Accessories

Accessoires

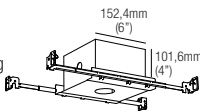
Accessorios

AT064R01051

Airtight recessed housing for insulated ceiling

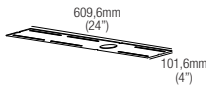
IC064R01051

Recessed housing for insulated ceiling



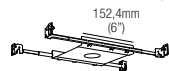
MP-R051

Baseplate



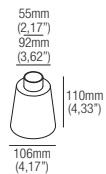
R01051

T-bar baseplate



CSDS10

Recessing box



LOD1

Low luminance hex louvre

24VDC drivers

Alimentateurs 24VDC

Alimentadores 24VDC

DLM.30 (1..3) IP20

Dimming: PHASE - 0-10V

DLM.60 (1..7) IP20

Dimming: PHASE - 0-10V

DLM.100 (1..12) IP20

Dimming: PHASE - 0-10V