

ESME X10

Linear module for 24V tracks

IP20 Class 2 c  us made in Canada

design Jude Allen

A linear module for low-voltage track installations that combines luminous efficiency with premium color LEDs and perfectly homogenous diffused light. Designed for both general and accent lighting applications.

Un module linéaire pour les installations sur rail basse tension qui combine l'efficacité lumineuse avec des LED de couleur de première qualité et une lumière diffuse parfaitement homogène. Conçu pour des applications d'éclairage général et d'accentuation.

Un módulo lineal para instalaciones de carril de baja tensión que combina la eficiencia luminosa con LED de color de primera calidad y una luz difusa perfectamente homogénea. Diseñado para aplicaciones de iluminación general y de acento.



Supply current

Courant d'alimentation
Corriente de alimentación
24VDC

Power

Pouissance
Potencia
9W

Series wiring

Câblage en série
Cableado en serie

LED selection

Sélection des LED
Selección del LED
3-Step MacAdam

CRI

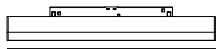
95

Lumens

2700K — 898 lm
3000K — 954 lm
3500K — 1026 lm
4000K — 1099 lm

Dimensions

Dimensiones



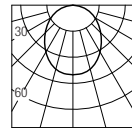
283mm
(11,14")

Photometric diagrams

Diagrammes photométriques

Diagramas fotométricos

F036 - 120°

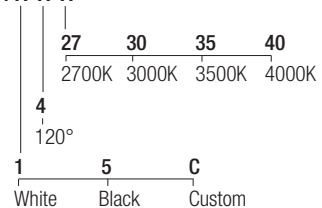


Code construction

Construction du code produit

Construcción del código de producto

LD1024 X X X



24VDC drivers

Alimentateurs 24VDC

Alimentadores 24VDC

CV2496A (1..9) IP65

Dimming: PHASE - 0-10V