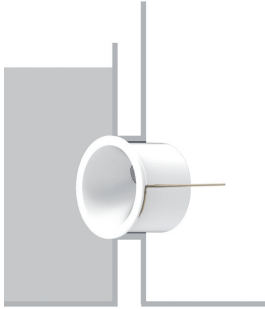


BIRDIE
Steplight

design Jude Allen



A miniaturized and shallow recessed optic steplight characterized by a minimal design, sophisticated geometry, and high optical performance. Equipped with CRI98 COB technology.

Un éclairage miniaturisé et peu profond, caractérisé par un design minimal, une géométrie sophistiquée et des performances optiques élevées. Équipé de la technologie COB CRI98.

Un steplight óptico empotrable miniaturizado y poco profundo caracterizado por un diseño mínimo, una geometría sofisticada y un alto rendimiento óptico. Equipado con tecnología COB CRI98.



IP20

Class 2



made in Canada

Supply current

Courant d'alimentation
Corriente de alimentación
350mA (V, 2,9V)

Power

Puissance
Potencia
1W

Series wiring

Câblage en série
Cableado en serie

LED selection

Sélection des LED
Selección del LED
2-Step MacAdam

CRI

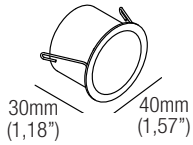
98

Lumens

2700K — 128 lm
3000K — 133 lm
3500K — 146 lm
4000K — 154 lm

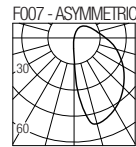
Dimensions

Dimensiones



Photometric diagrams

Diagrammes photométriques
Diagramas fotométricos



Code construction

Construction du code produit
Construcción del código de producto

BDE X X

	27	30	35	40
	2700K	3000K	3500K	4000K
1	5		C	
White	Black	Custom		

350mA drivers

Alimentateurs 350mA
Alimentadores 350mA

CCPRO10A-350 (1..9) IP20

Dimming: PHASE - 0-10V

CCPRO40A-350 (1..18) IP20

Dimming: PHASE - 0-10V