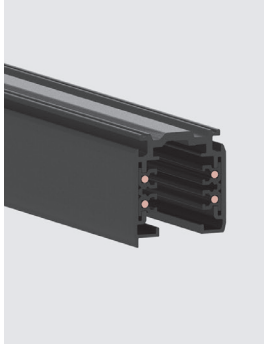


# 120V TRIPLE CIRCUIT TRACK

Linear system

IP20  us made in Canada



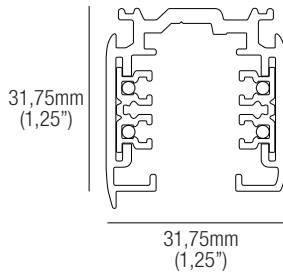
Three-phase track system for surface or recessed installation. The electrified tracks are made of extruded aluminium alloy. The copper conductor cables are housed in high insulation resistance PVC extruded profiles. 230/250V - 16A mains power supply voltage and 380/440V industrial mains voltage. The system includes a wide range of accessories, linear, corner, tee, cross and flexible joints, allowing multiple tracks to be coupled.

Système de rail triphasé pour installation en surface ou encastrée. Les rails électrifiés sont construits en alliage d'aluminium extrudé. Les câbles conducteurs en cuivre sont logés à l'intérieur de profilés extrudés en PVC à haute résistance d'isolement. Alimentation à tension de réseau 230/250V - 16A et à tension de réseau industriel 380/440V. Le système comprend une large gamme d'accessoires, de joints linéaires, à angle, en T, à croix et flexibles qui permettent le couplage de plusieurs rails électrifiés.

Sistema de carril trifásico para instalación superficial o empotrada. Los carriles electrificados están fabricados en aleación de aluminio extruido. Los cables conductores de cobre se alojan en el interior de los perfiles extruidos de PVC con alta resistencia de aislamiento. Alimentación con tensión de red 230/250V - 16A y con tensión de red industrial 380/440V. El sistema incluye una amplia serie de accesorios, juntas lineales, en ángulo, en T, en cruz, flexibles, que permiten el acoplamiento de más carriles electrificados.

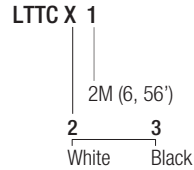
## Dimensions

Dimensions



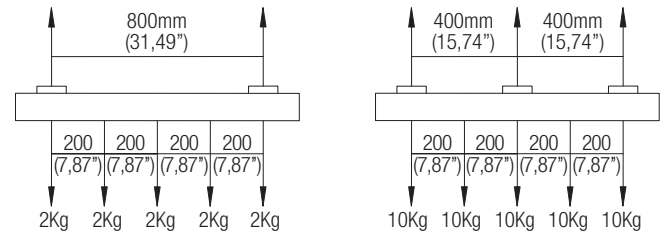
## Code construction

Construction du code produit  
Construcción del código de producto



## Load scheme

Schéma de charge  
Esquema de carga



## Accessories

Accessoires  
Accesorios



**LTTC-LF-2** White  
**LTTC-LF-3** Black  
Live feed



**LTTC-LMF-2** White  
**LTTC-LMF-3** Black  
Live middle feed



**LTTC-LC-2** White  
**LTTC-LC-3** Black  
Linear coupler



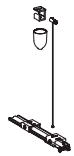
**LTTC-LLF-2** White  
**LTTC-LLF-3** Black  
Live L feed



**LTTC-LLFR-2** White  
**LTTC-LLFR-3** Black  
Live L feed reverse polarity



**LTTC-EC-2** White  
**LTTC-EC-3** Black  
Dead end



**LTTC-SK-KIT-2** White  
**LTTC-SK-KIT-3** Black  
Suspension kit, 2,74mm (9") cable

## Lighting elements

Éléments d'éclairage  
Elementos de iluminación



WAND 1020  
9-18W - 120V



BULL 40  
36W - 120V