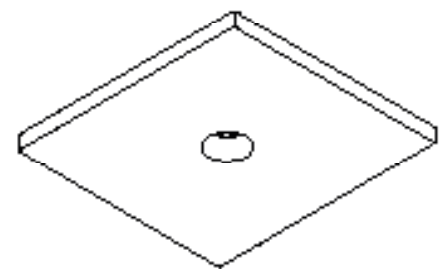
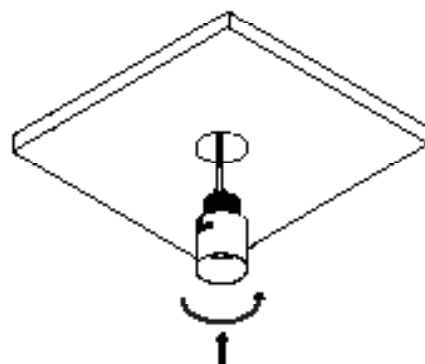
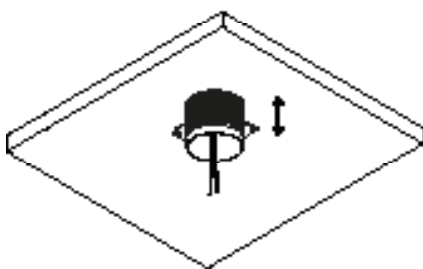
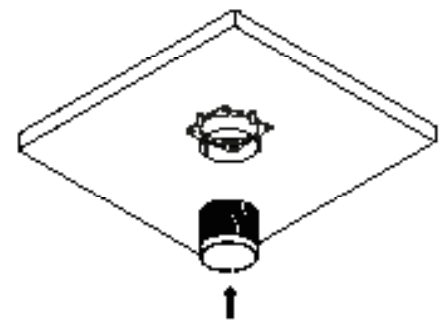
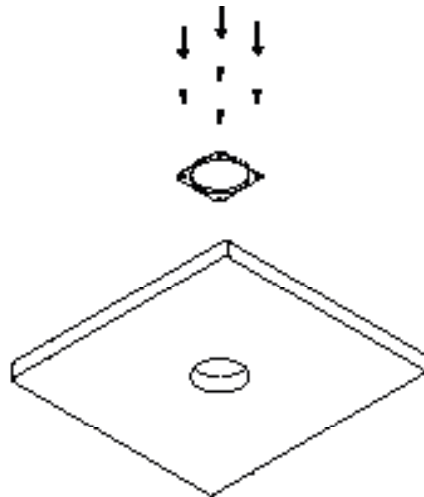
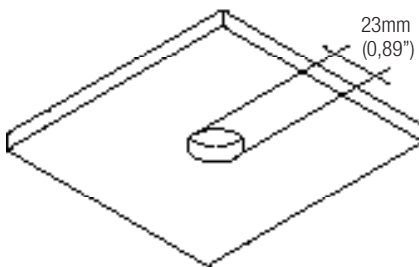


ZQC00K.BMK

Backmount frame for hard surfaces



4

Adjust the sleeve up or down using threads until it is perfectly flush with the front of the panel. Pull low-voltage wire for remote located driver through hole.

Ajuster le manchon vers le haut ou vers le bas à l'aide des vis jusqu'à ce qu'il soit parfaitement aligné avec l'avant du panneau. Tirer le fil basse tension pour le conducteur situé à distance à travers le trou.

Ajuste el manguito hacia arriba o hacia abajo mediante roscas hasta que quede perfectamente enrasado con la parte frontal del panel. Pase el cable de baja tensión para el controlador remoto a través del orificio.

5

Make the electrical connections between the fixture and the power supply. Insert luminaire into the frame and twist clockwise to lock.

Effectuer les connexions électriques entre l'appareil et l'alimentation. Insérer le luminaire dans la plaque et tourner dans le sens horaire pour le verrouiller. Realice las conexiones eléctricas entre el aparato y la fuente de alimentación. Inserte la luminaria en la placa y gírela en el sentido horario para bloquearla.

6

Make final adjustments to the frame as required to ensure a level finish.

Procéder aux derniers ajustements de la plaque, si nécessaire, pour garantir une finition de niveau. Realice los ajustes finales en la placa según sea necesario para garantizar un acabado nivelado.